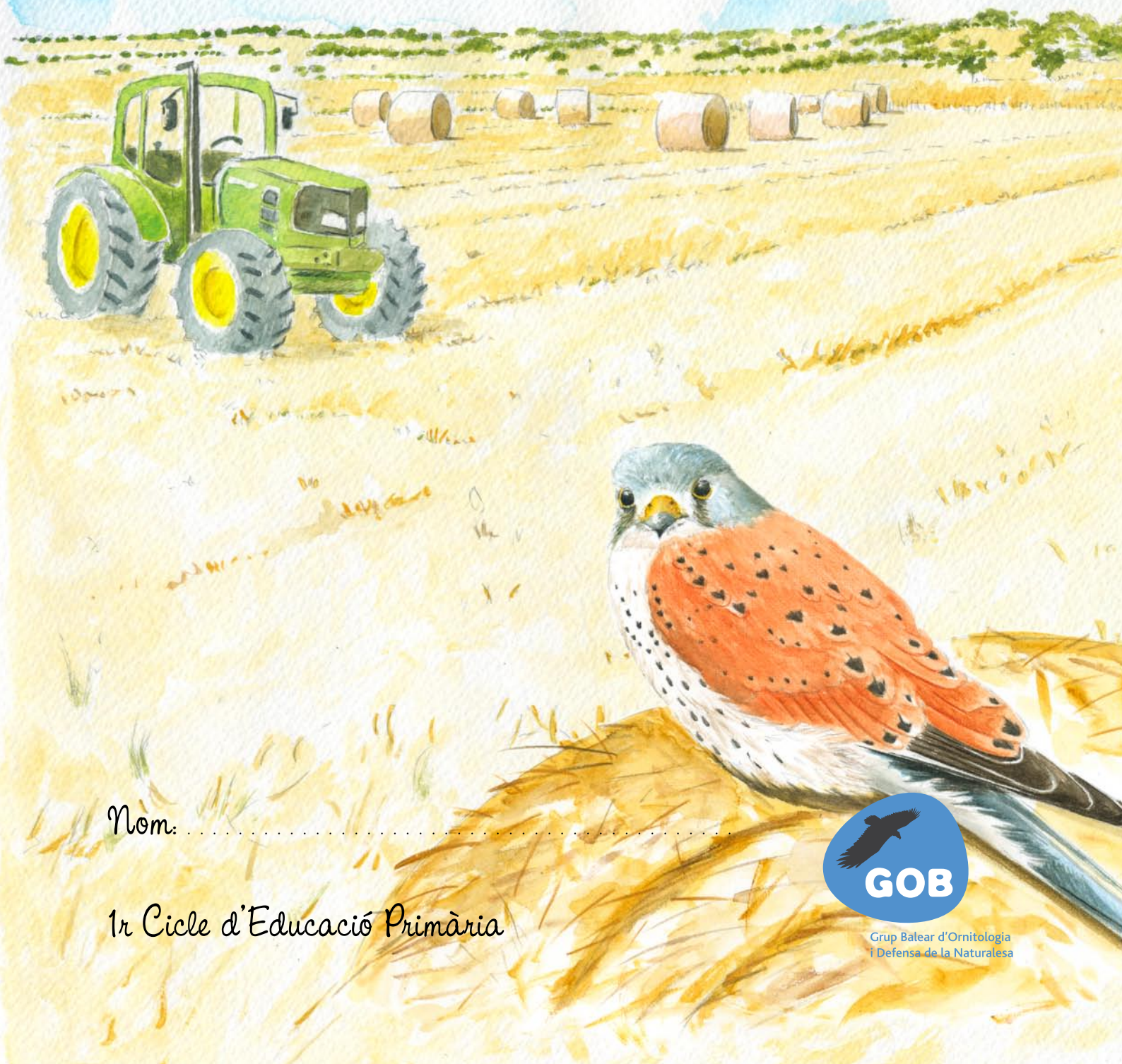


La natura i la cultura del Pla de Mallorca



Nom:

1r Cicle d'Educació Primària



Grup Balear d'Ornitologia
i Defensa de la Naturalesa

La natura i la cultura del Pla de Mallorca

Gran part del Pla de Mallorca ha estat transformat per la mà de l'home per poder aprofitar les terres i donar-les una funció agrícola. En aquest cas els espais agrícoles han donat com a resultat diferents hàbitats, amb unes característiques molt interessants que són aprofitats per algunes espècies d'animals.

Amb el temps, l'agricultura al Pla de Mallorca ens ha deixat molts testimonis. Entre ells podem observar tota la riquesa patrimonial, que és el resultat de la gran importància del món de la pagesia. Entre aquest patrimoni trobem possessions, síquies, molins de vent, molins de sang, pous, sínies, marges...



Els mamífers del Pla



Conill
(*Oryctolagus cuniculus*)

És present a molts hàbitats de Mallorca, des dels boscos fins a les zones obertes com el Pla. Fa llodrigueres baix terra on viu i s'hi reproduïx, i s'alimenta sobretot de brots de plantes.



Llebre
(*Lepus granatensis*)

Molt semblant a un conill, més grossa i amb les orelles més llargues. S'alimenta de brots i fruits de plantes i fins i tot pot menjar animals morts. Viuen a llocs oberts, sense arbres i són grans corredores.



Mostel
(*Mustela nivalis*)

Malgrat fer poc més d'un pam, pot capturar preses molt més pesades que ell i fins i tot perilloses, com les grans rates. Té una forma allargada que li permet ficar-se per qual-sevol forat. Se mou principalment durant la nit.

Els aucells del Pla

Aucells sedentaris: són aquells que viuen al Pla durant tot l'any.



Sebel·li
(*Burhinus oedicnemus*)

És un aucell marró amb retxes fosques, bastant gran i amb unes potes llargues i de color groc. El sebel·li és un aucell nocturn i amb un cant molt característic.



Òliba
(*Tyto alba*)

Rapinyaire nocturn blanc per davall i entre gris i marró per damunt. S'alimenta de rates i ratolins. Cria a llocs foscos, forats, coves o dins cases abandonades.



Sòl.lera
(*Emberiza calandra*)

A la primavera els mascles pugen a un lloc alt i canten ben fort. Té colors marrons amb retxes més fosques. El seu bec, gruixut i fort, el fan servir per rompre les llavors.

Aucells estivals: els trobarem a l'estiu. Venen d'Àfrica per criar al Pla.



Guàtlera
(*Coturnix coturnix*)

És com una perdiu petita de color de terra amb moltes retxes marrons i negres. Se camufla molt bé en el seu hàbitat. Li agrada més caminar que volar. És fàcil sentir cantar els mascles a primera hora del dia.



Falzia (*Apus apus*)

Es passa tota la vida volant i únicament s'atura al seu niu, sovint baix les teules de les cases. És de color negre i s'alimenta d'insectes que agafa al vol. Arriba en els darrers dies de març i ja ens deixa al mes de juliol.



Terrola
(*Calandrella brachydactyla*)

És de color d'arena amb retxes marrons clar per damunt, i quasi blanc per davall. Li agrada posar-se a cantar suspesa a l'aire. Menja insectes i petites llavors i flors.

Aucells hivernants: fugen del fred dels països del nord i venen a passar l'hivern al Pla.



Juia
(*Vanellus vanellus*)

És de color negre i blanc, amb reflexes verds quan li pega el sol. És un poc més gran que un colom i té un plomall al cap. Sol anar per zones humides però també li agraden els espais oberts.



Alosa
(*Alauda arvensis*)

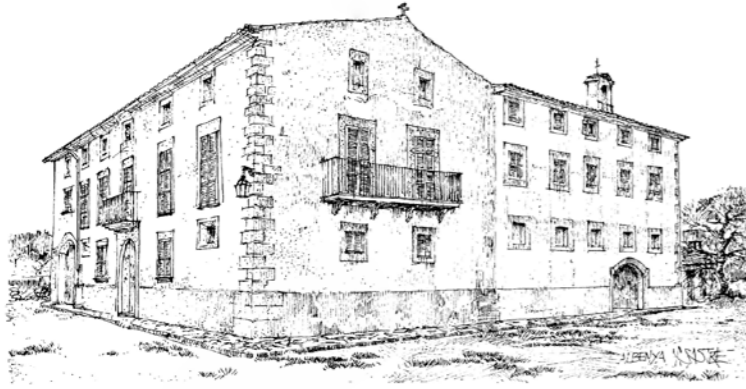
Aucell marró, té uns colors tan discrets que dificulten molt la seva observació. Sempre va caminant pel terra cercant petits insectes i llavors de les quals s'alimenta.



Fuell
(*Pluvialis apricaria*)

Té un plomatge molt discret. Les seves plomes estan formades sobretot de punts de colors blancs, daurats i negres. De mida és semblant a una juia i, com ella, normalment va en grans esbarts.

Patrimoni cultural del Pla de Mallorca

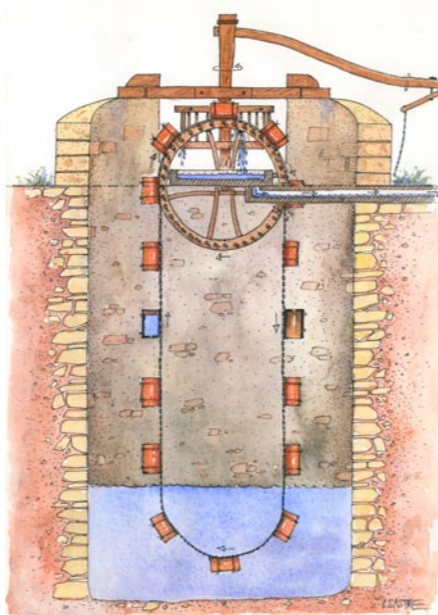


Durant molts d'anys les possessions han estat el centre de comerç del Pla de Mallorca. És on la gent anava a vendre part de la seva collita o a comprar els aliments que no tenien a l'abast al poble. Moltes persones també depenien de les grans possessions per poder fer feina.

Eren grans construccions on vivien els senyors (propietaris de la finca) i els amos (fan les feines de la finca). També tenien dependències pels animals i per guardar les diferents collites de l'any.

Repartits per tot el Pla de Mallorca avui en dia podem trobar fàcilment molts d'elements culturals relacionats amb el passat agrícola de la zona.

Entre aquest patrimoni trobam molins de vent, dels quals n'hi ha per treure aigua i d'altres per fer farina. També les sínies o molins de sang, que tenen la mateixa funció que els molins de vent i funcionaven amb la força d'animals de sang calenta (muls, cavalls...).

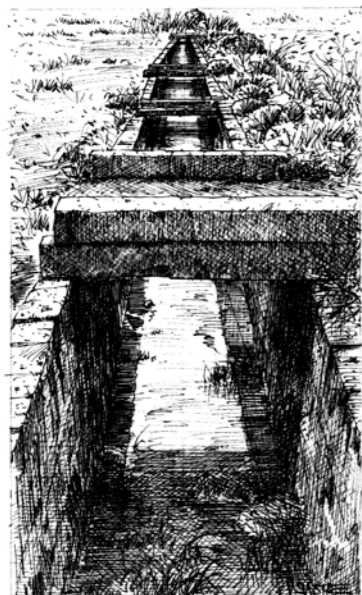


Sinya "de sang", per treure aigua

Les síquies també formen part del paisatge del Pla i serveixen per evacuar l'aigua de pluja i evitar que les finques quedin anegades.

Disseminats pel Pla de Mallorca també trobem pous, marges, parets seques, abeuradors per als animals...

Antigament, podíem trobar eres de batre pràcticament per tot el Pla. Avui encara les podem veure a les possessions. Les eres de batre són un espai de terra circular, delimitat per pedres, damunt el qual es posen els cereals per batre'ls i separar la palla del gra.



Siquia

Cerca els noms i escriu-los on correspongui

P O M U A P E B E X T L A O
 A Q E F O R M A T G E E I K
 E D F V C Q A Z X H U R E A
 U G A L E T E S T D C Q O I
 C O C A R R O I E R T Y U O
 Q E D V G Y J O I O G U R T
 L L E T R E Y G V B X Z A N
 Q F G U I P I T A E F B N I



.....



.....



.....



.....



.....



.....

Quins d'aquests aliments s'obtenen de plantes?

.....

De quines plantes? Dibuixa-les.

Quins d'aquests aliments s'obtenen d'animals?

.....

De quins animals? Dibuixa'ls.

Dibuixa les petjades de cada animal cap al seu aliment, i completa.



El mostel menja



El sebellí menja



El conill menja



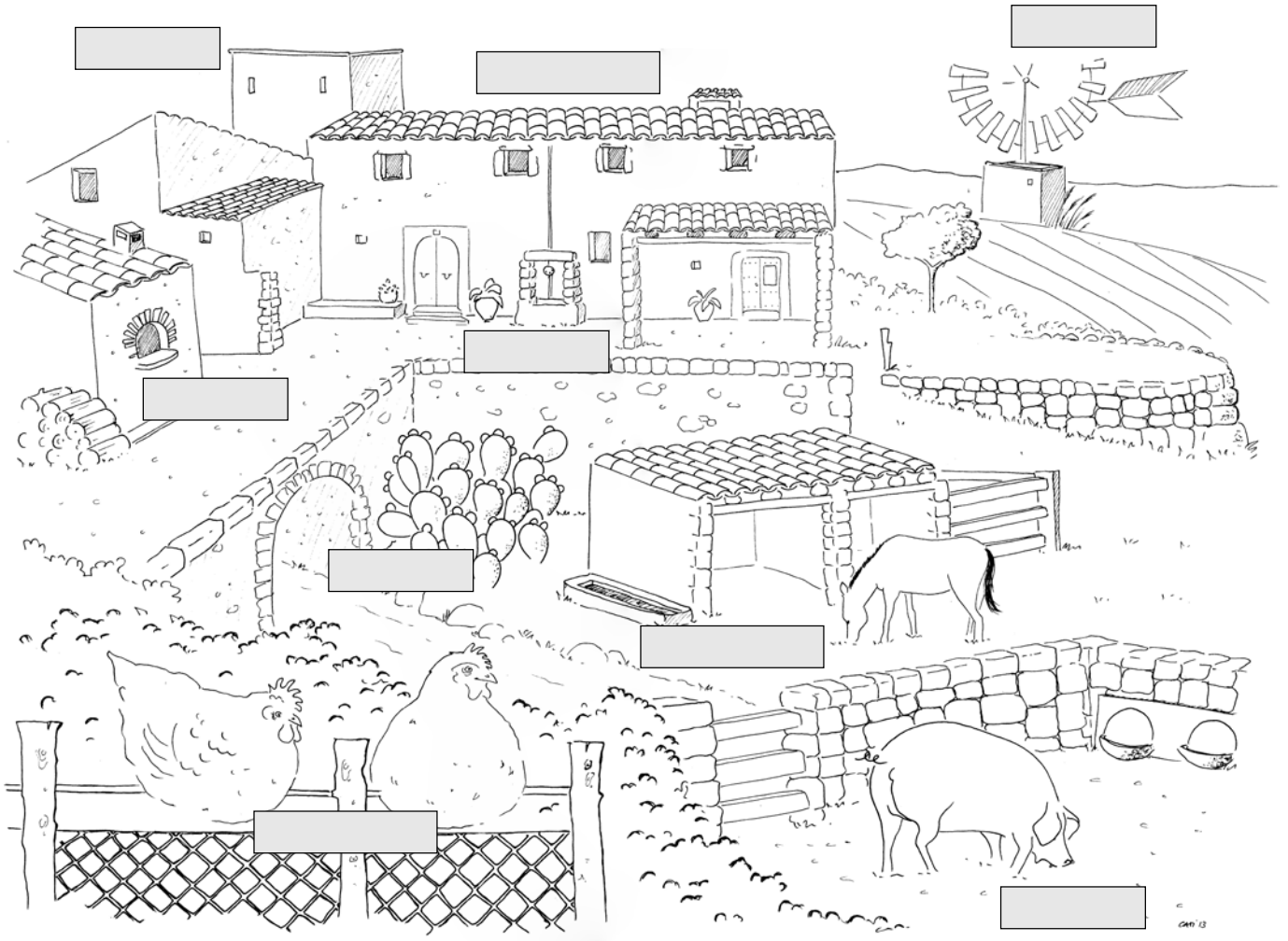
La falzia menja

Retalla i afeera cada animal en correspongui



Escriu cada paraula al seu lloc

possessió - molí - pou - forn - galliner - torre - pont - pallissa - soll



Observa, tria i completa. Ovípar o Vivípar? Pèl o Plomes? Mamífer o Au?

La llebre és un animal

El seu cos té

És un



La juia és un animal

El seu cos té

És un



edita



Grup Balear d'Ornitologia i Defensa de la Naturalesa C/ Manuel Sanchis Guarner, 10 07004 Palma
www.gobmallorca.com

amb el suport de



Fons Europeu Agrícola de Desenvolupament Rural - Europa inverteix a les zones rurals